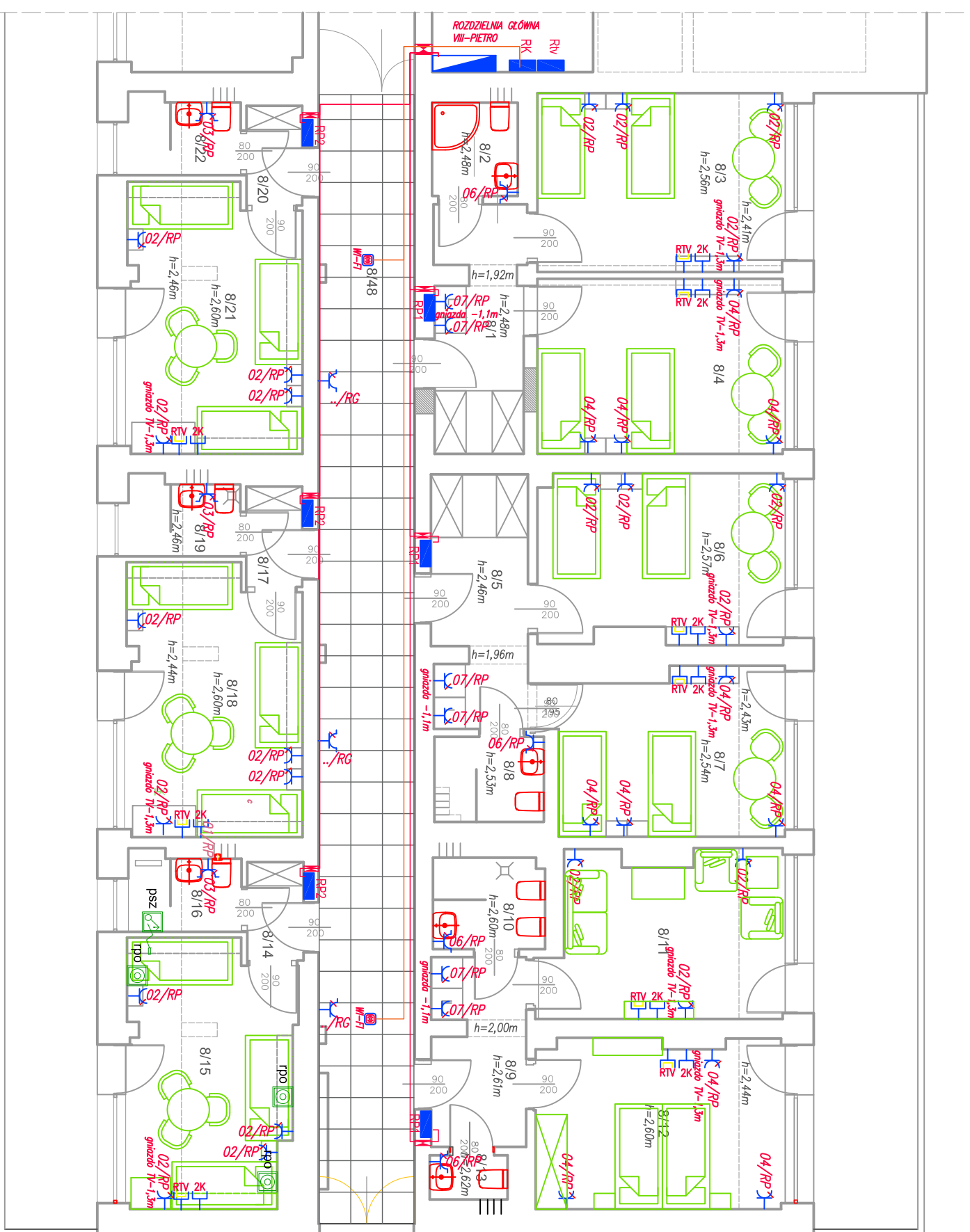


OZNACZENIA

	GNIAZDO ELEKTRYCZNE WTYKOWE POŁEDNYCZE
	GNIAZDO ELEKTRYCZNE WTYKOWE IP44
	GNIAZDO TV
	GNIAZDO KOMPUTEROWE
	PRZEBIEGIE ELEKTRYCZNE
	KABEL YKY3x4mm2 ZASILAJĄCY ROZDZIELNICĘ POKOJU
	PRZEWÓD UTPkat.5 - WI-FI
	PROJEKTOWANA ROZDZIELNICA ELEKTRYCZNA
	ISTNIEJĄCA ROZDZIELNICA ELEKTRYCZNA
	ROZDZIELNICA TV-DOSTARCZONA PRZEZ OPERATORA
	ROZDZIELNICA KOMPUTEROWA
	ROZDZIELNIA GŁÓWNA
	ROZDZIELNICA POKOJU
	ROZDZIELNICA KOMPUTEROWA



UWAGI:

1. TYPY I PRZEKROJE POSZCZEGÓLNYCH OBWODÓW ELEKTRYCZNYCH W/G ZAŁĄCZONYCH SCHEMATÓW.
2. NA ETAPIE REALIZACJI NALEŻY ZWERYFIKOWAĆ PARAMETRY RZECZYWISTE MONTOWANYCH URZĄDZEŃ I W PORÓZUMIENIU Z BIUREM PROJEKTÓW WPROWADZIĆ STOSOWNE KOREKTY W SPOSÓBIE ZASILANIA TYCH URZĄDZEŃ.
3. JEŻELI NIE OZNACZONO INACZEJ GNIAZDA WTYKOWE MONTOWAĆ NA WYSOKOŚCI 0,3m OD POZIOMU WYKONCZONEJ POSADZKI, STOSOWAĆ WSPÓLNE PUSZKI I RAMKI MONTAŻOWE POD OSPRZĘT ELEKTRYCZNY I TELETECHNICZNY ORAZ ŁĄCZNIKI OŚWIETLENIA I GNIAZDA WTYKOWE MONTOWANE PRZY DRZWIACH I UNYMAŁKACH NA WYSOKOŚCI 1,4m I 1,6m OD POSADZKI.
4. W POMIĘSZCZENIACH INSTALACJĘ WYKONAĆ JAKO PODTINKOWĄ; W ŚCIANACH ŻEBETOWYCH INSTALACJĘ WYKONAĆ W PUSZKACH I RURKACH ; GŁÓWNE ROZPROWADZENIE PRZEWODÓW I KABLI WYKONAĆ W KORYTACH KABLOWYCH;
5. PRZEJSĆCIA INSTALACJI PRZEZ ŚCIANY I PRZEGRODY ODDZIELENIA POŻAROWEGO USZCZELNIĆ P.POŻ.;

Biuro Architektoniczno-Consultingowe "BIARCO" tel. +48 604 180 170		ul. Zakopianska 5/2, 58-580 Jelenia Góra biuro: ul. 1 Maja 14, 58-500 Jelenia Góra	
PROJEKT REMONTU POLEGAJĄCY NA MODERNIZACJI POMIĘSZCZEŃ W CZĘŚCI ZACHODNIEJ NA POZIOMIE VIII W BUDYNKU CRR KRUS "GRANIT" W SZKLARCKIEJ PORĘBIE PRZY UL. KOPERNIKA 14			
Inwestor: Centrum Rehabilitacji Rolników CRR "KRUS" ul. Kopernika 14 58-580 Szklarska Poręba		Tytuł: Rzut VIII piętra- instalacja gniazd wtykowych i zasilająca	
data: 15 marca 2018 r.		Inżynier: elektryczna	
projektant: mgr inż. Magdalena Kozłowska upr. nr 157/DOŚ/10		skala: 1:100	
		nr rysunku: E-01	