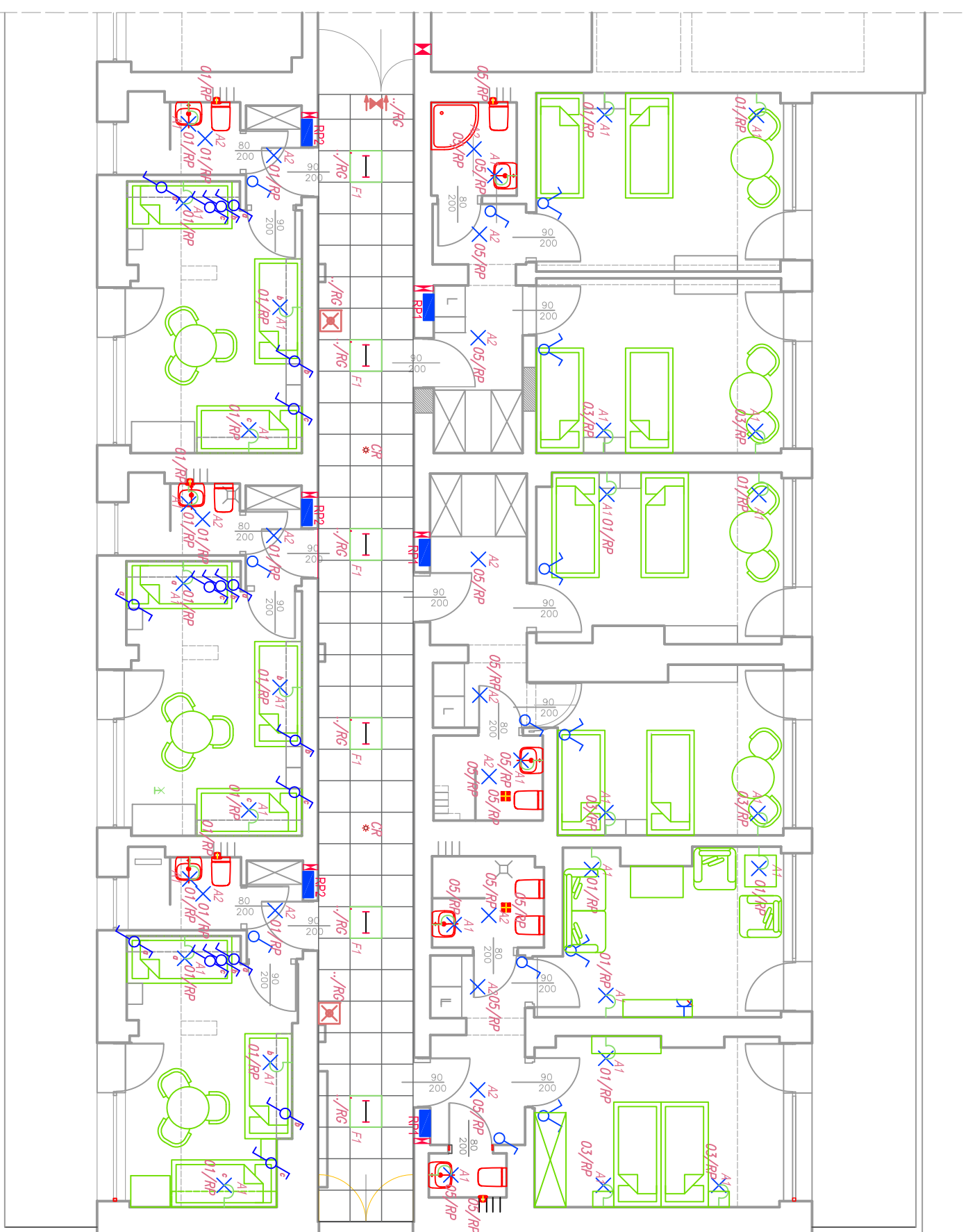


OZNACZENIA

X A1	OPRAWA MATYNKOWA Z CZUŁKĄ RUCHU
X A2	OPRAWA TYPU KINKIET
X A3	OPRAWA TYPU KINKIET
F1	OPRAWA DO WYBUDOWANIA – MODUŁ 60x60 – CZUŁKĄ RUCHU
⚡	ŁĄCZNIKI OŚWIETLENIOWE
⚡	WENTYLATOR WYMIENNY – UJĘTY W BRANŻY SANITARNEJ
⚡	PRZEBIECIE ELEKTRYCZNE
⚡	PROJEKTOWANA ROZDZIELNICA ELEKTRYCZNA
⚡	ROZDZIELNICA POKOJU



UWAGI:

1. TYPY I PRZEKROJE POSZCZEGÓLNYCH OBWODÓW ELEKTRYCZNYCH WG ZAŁĄCZONYCH SCHEMATÓW;
2. JEŻELI NIE OZNACZONO INACZEJ ŁĄCZNIKI OŚWIETLENIA MONTOWANE PRZY DRZWIACH I UMYWALNIKACH NA WYSOKOŚCI 1,4m i 1,6m OD POSADZKI;
3. W POMIĘSZCZENIACH INSTALACJĘ WYKONAĆ JAKO PODTYNKOWĄ; GŁÓWNE ROZPROWADZENIE PRZEWODÓW I KABLI WYKONAĆ W KORYTACH KABLOWYCH;
4. OZNACZENIA OPRAW OŚWIETLENIOWYCH ZGODNIE Z LEGENDĄ OPRAW; DODATKOWE WENTYLATORY W POMIĘSZCZENIACH SANITARIATÓW , MONTOWANE W KRATKACH WENTYLACYJNYCH; ZASILCZ Z OBWODU OŚWIETLENIOWEGO DANEGO POMIĘSZCZENIA; DOKŁADNA LOKALIZACJA WENTYLATORÓW W/G PROJEKTU WENTYLACJI I KLIMATYZACJI;
5. W POMIĘSZCZENIACH 8/8 I 8/10 PRZEWODY DO WENTYLATORA PROWADZIĆ W PRZESTRZENI SUFITU PODWIESZANEGO. PRZEWODY TE WPIĄĆ DO ISTNIEJĄCEGO KANAŁU MUROWANEGO. W POZOSTAŁYCH POMIĘSZCZENIACH, WENTYLATORY WPIĄĆ BEZPOŚREDNIO W KANAŁ MUROWANY 10cm POWIŻEJ SUFITU PODWIESZANEGO.

Legenda opraw

A1 OPRAWA TYPU KINKIET – LED (22.0 W)

A2 OPRAWA TYPU DOWNLIGHT IP44– LED (12.5 W)

F1 OPRAWA DO SUFITÓW MODUŁOWYCH– LED (24.0 W)

CR * CZUŁKA RUCHU

OPRAWA AWARYJNA KIERUNKOWA Z AUTOTESTEM– LED (5.0 W)

OPRAWA AWARYJNA Z AUTOTESTEM– LED(2.0 W)

Biuro Architektoniczno-Consultingowe "BIARCO"
ul. Zakopianska 512, 58-560 Jelenia Góra
biuro: ul. 1 Maja 14, 58-500 Jelenia Góra

tel. +48 604 180 170

Imię: **Rzut VIII piętra- instalacja oświetlenia**

data: **15 marca 2018 r.**

nr rysunku: **E-02**

skala: **1:100**

branża: **elektryczna**

projektant: **mgr inż. Magdalena Kozłowska**

ul. Kopernika 14

58-580 Szklarska Poręba

Centrum Rehabilitacji Rolników CRR "KRUS"

ul. Kopernika 14

58-580 Szklarska Poręba

inwestor: **Centrum Rehabilitacji Rolników CRR "KRUS"**

gdz. nr 11912, obr. 0004, jedn. ew. 020604