
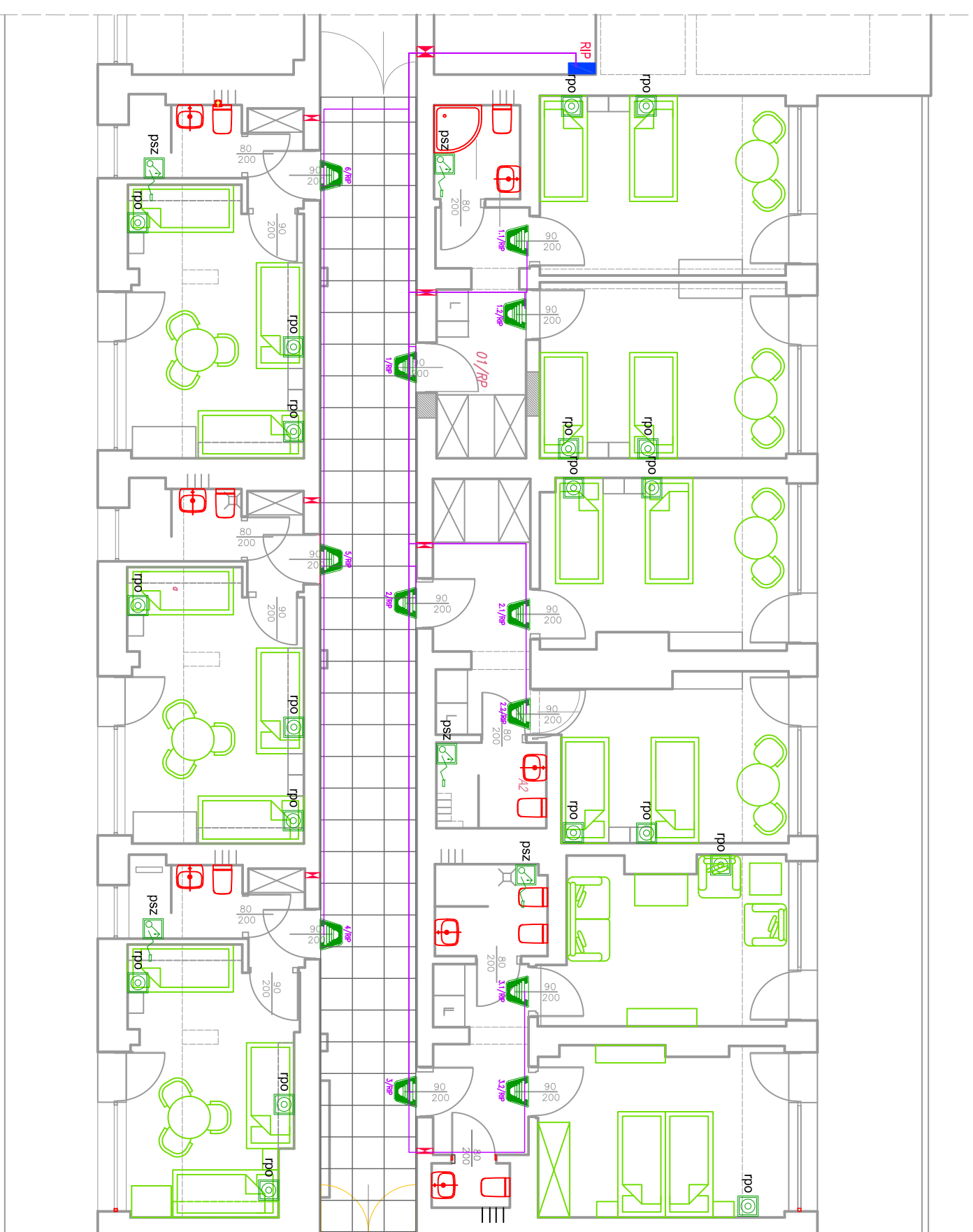


OZNACZENIA

	PRZYCISK PRZEWIOLANOWY SZNIURKOWY
	PRZYCISK PRZEWIOLANOWY
	SALOWA LAMPA SYGNALIZACYJNA
	PRZEBIECIE ELEKTRYCZNE
	PRZEWOD ZASILAJĄCY LAMPĘ SYGNALIZACYJNĄ L2x1mm2
	PROJEKTOWANA ROZDZIELNICA ELEKTRYCZNA
	ROZDZIELNICA INSTALACJI PRZYZYWOWEJ-ZASILANIE AKUMULATOROWE



Biuro Architektoniczno-Consultingowe "BIARCO"
 ul. Zakopianska 5/2, 58-580 Jelenia Góra
 tel. +48 604 180 170
 biuro: ul. 1 Maja 14, 58-500 Jelenia Góra

tytuł: **Rzut VIII piętra-
 instalacja
 przyzywowa**

nazwa projektu: **PROJEKT REMONTU POLEGAJĄCY
 NA MODERNIZACJI POMIESZCZEŃ W CZĘŚCI
 ZACHODNIEJ NA POZIOMIE VIII W BUDYNKU
 CRR KRUS "GRANIT" W SZKLARCKIEJ PORĘBIE
 PRZY UL. KOPERNIKA 14**

gdz. nr 1191Z, obr. 0004, jedn. ew. 020604

data: 15 marca 2018 r.

inwestor: **Centrum Rehabilitacji Rolników
 CRR "KRUS"
 ul. Kopernika 14
 58-580 Szklarska Poręba**

projektant: mgr inż. Magdalena Kozłowska
 upr. nr 157/DOS/10

branża: elektryczna

skala: 1:100

nr rysunku: E-03