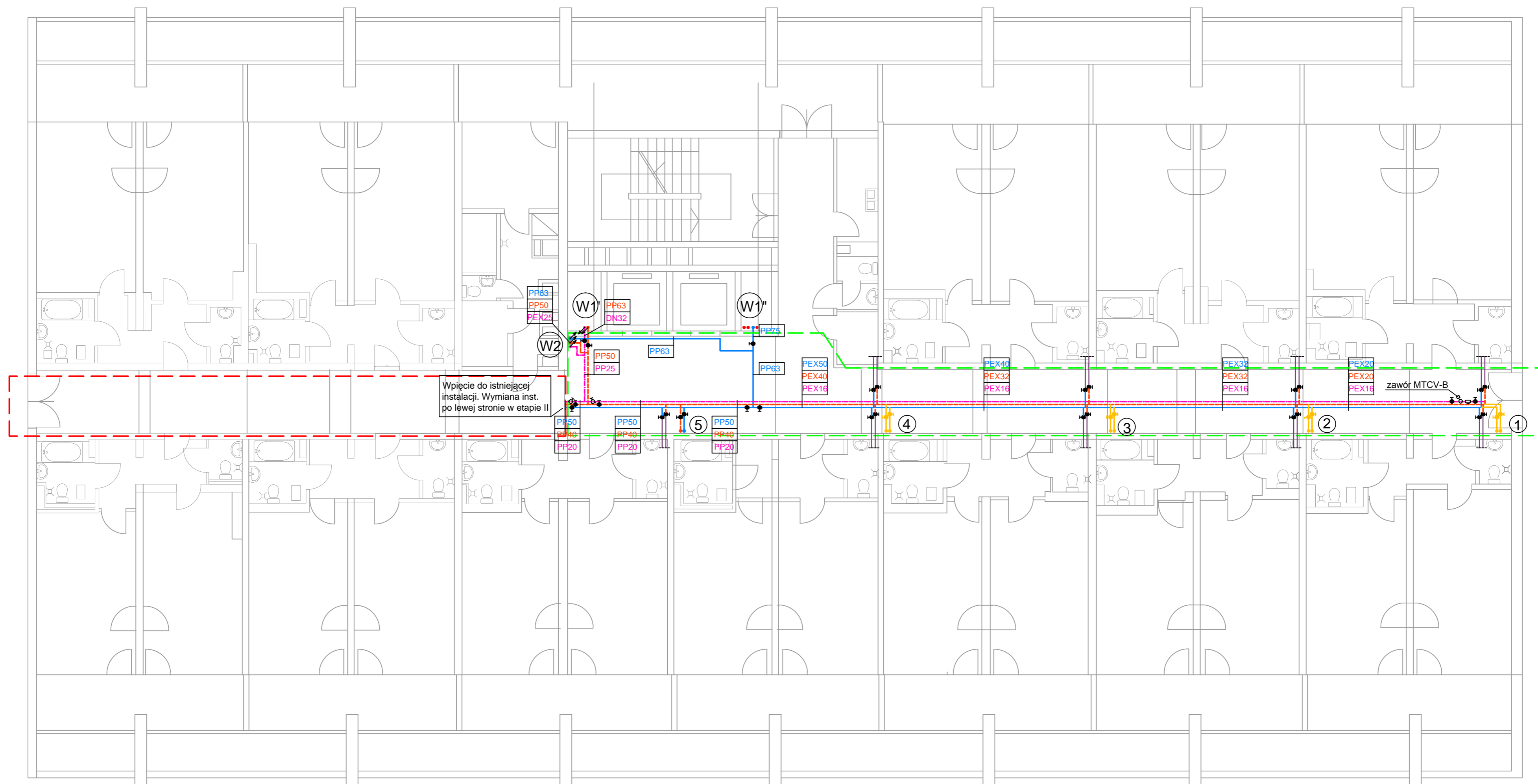


— obszar obejmujący etap I remontu 8 piętra (dotyczy instalacji wodnej rozprowadzanej na korytarzu 7 piętra)
 - - obszar obejmujący etap II remontu 8 piętra



- LEGENDA:**
- instalacja wody zimnej (wz)
 - instalacja wody ciepłej użytkowej (cwu)
 - instalacja cyrkulacji ciepłej wody użytkowej (cyr)
 - lokalizacja wpięć istniejącej instalacji do projektowanej
 - PP90 opis średnic przewodów wz: materiał, średnica
 - PP75 opis średnic przewodów cwu: materiał, średnica
 - Pex20 opis średnic przewodów cyr: materiał, średnica
 - ⊗ zawór regulacyjny STAD DN15
 - ② piony zasilające lokale na 8 piętrze

UWAGA: piony 1, 2, 3, 4 należy zaślepić. Pion 5 wpiąć do projektowanej instalacji

Biuro Architektoniczno-Consultingowe "BIARCO" ul. Zakopiańska 5/2, 58-560 Jelenia Góra
 tel. 0048 604 180 170 biuro: ul. 1 Maja 14, 58-500 Jelenia Góra

Nazwa projektu: PROJEKT REMONTU POLEGAJĄCY NA MODERNIZACJI POZIOMU VIII W BUDYNKU CRR KRUS "GRANIT" W SZKLARCKIEJ PORĘBIE PRZY UL. KOPERNIKA 14 <small>(dz. nr 119/2, obr. 0004, jedn. ew. 020604_)</small>		Tytuł: RZUT 7 PIĘTRA -instalacja wody zimnej, ciepłej i cyrkulacji	
Inwestor: Centrum Rehabilitacji Rolników CRR "KRUS" ul. Kopernika 14 58-580 Szklarska Poręba		Data: 15 MARZEC 2018 r.	
Projektant: mgr inż. Jacek Krystek upr. 7/98/JG asystent: mgr inż. Paweł Kokoszka		Branża: instalacje sanitarne	
		Skala: 1:100	nr rysunku: IS-1