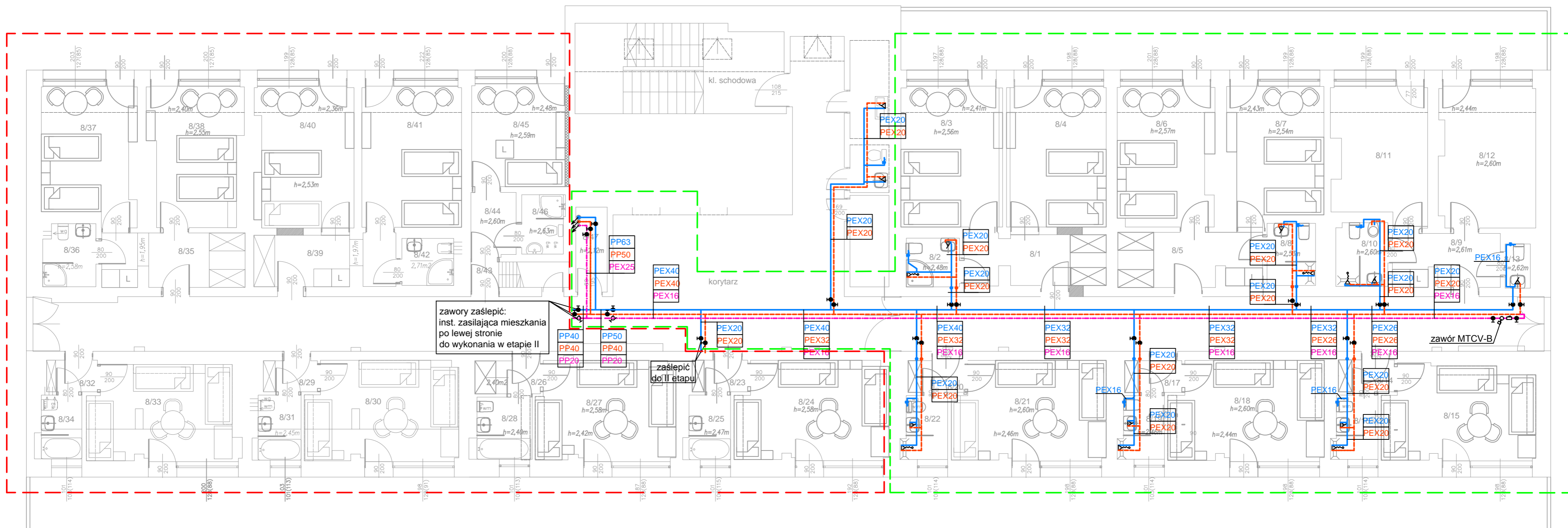


- obszar obejmujący etap I remontu 8 piętra
- obszar obejmujący etap II remontu 8 piętra



- LEGENDA:**
- instalacja wody zimnej (wz)
 - instalacja wody ciepłej użytkowej (cwu)
 - instalacja cyrkulacji ciepłej wody użytkowej (cyr)
 - obszar obejmujący etap I inwestycji remontu 8 piętra
 - PP63 opis średnic przewodów wz: materiał, średnica
 - PP63 opis średnic przewodów cwu: materiał, średnica
 - PP20 opis średnic przewodów cyr: materiał, średnica
 - ⊗ zawory odcinające średnicy wewnętrznej przewodu (za każdym zaworem zastosować śrubunek mosiężny)
 - ⊕ zawór regulacyjny STAD DN15

Biurowo Architektoniczno-Consultingowe "BIARCO" ul. Zakopiańska 5/2, 58-560 Jelenia Góra
tel. 0048 604 180 170 biuro: ul. 1 Maja 14, 58-500 Jelenia Góra

Nazwa projektu: PROJEKT REMONTU POLEGAJĄCY NA MODERNIZACJI POZIOMU VIII W BUDYNKU CRR KRUS "GRANIT" W SZKLARCKIEJ PORĘBIE PRZY UL. KOPERNIKA 14 (oz. nr 119/2, obr. 0004, jedn. ew. 020604_)		Tytuł: RZUT 8 PIĘTRA - instalacja wody zimnej, ciepłej i cyrkulacji	
Inwestor: Centrum Rehabilitacji Rolników CRR "KRUS" ul. Kopernika 14 58-580 Szklarska Poręba		Data: 15 MARZEC 2018 r.	
Projektant: mgr inż. Jacek Krystek upr. 7/98/JG		Branża: instalacje sanitarne	
Asystent: mgr inż. Paweł Kokoszka		Skala: 1:100	
		nr rysunku: IS-2	