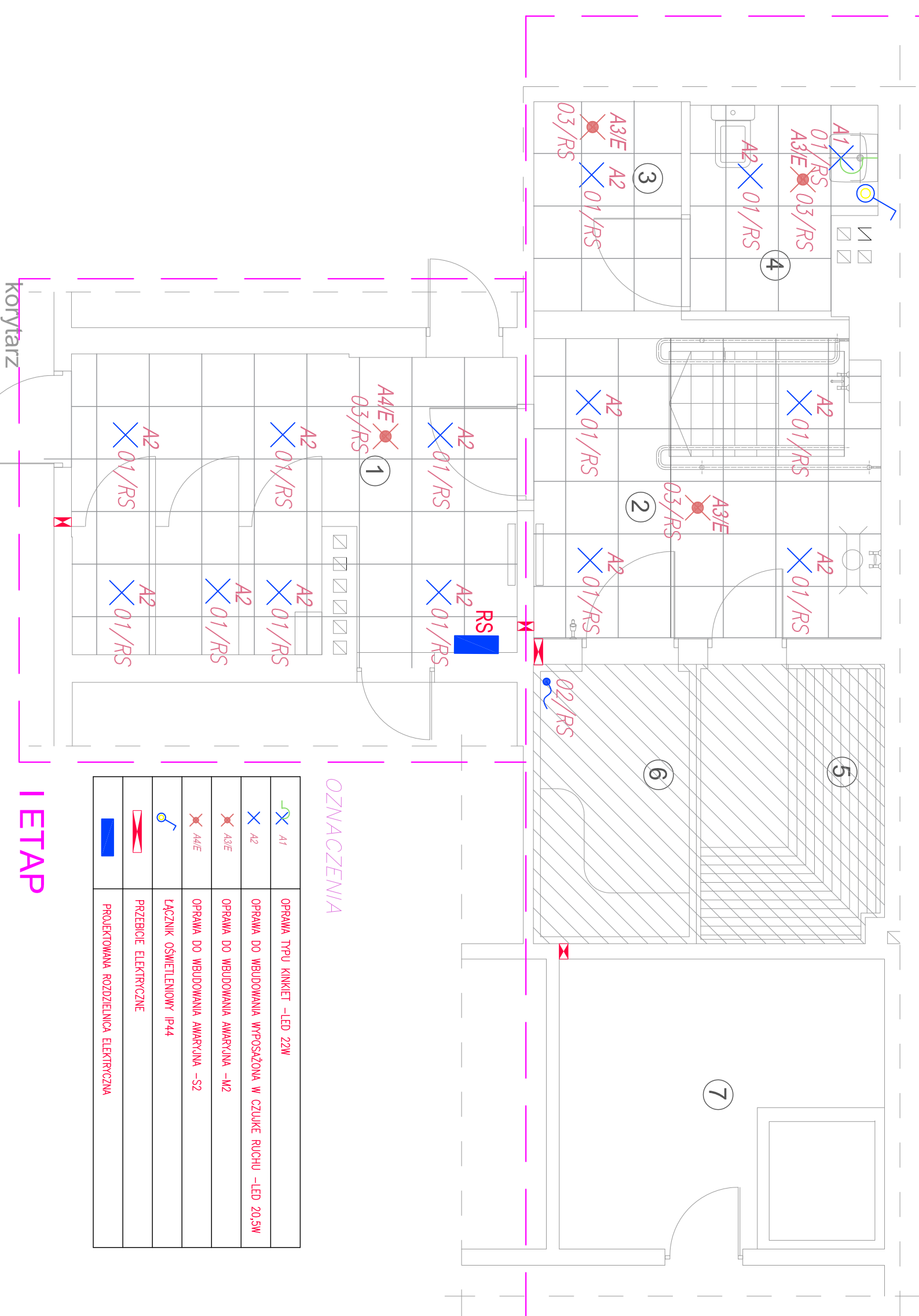


## II ETAP



### OZNACZENIA

	A1	OPRAWA TYPU KINKIET -LED 22W
	A2	OPRAWA DO WBUDOWANIA WYPOSAŻONA W CZUŁKIE RUCHU -LED 20,5W
	A3/E	OPRAWA DO WBUDOWANIA AMARYNA -M2
	A4/E	OPRAWA DO WBUDOWANIA AMARYNA -S2
		ŁĄCZNIK OŚWIETLENOWY IP44
		PRZEBIECIE ELEKTRYCZNE
		PROJEKTOWANA ROZDZIELNICA ELEKTRYCZNA

## I ETAP

Lp.	NAZWY POMIESZCZEN	NAWIEW [m <sup>3</sup> /h]	WYWIEW [m <sup>3</sup> /h]	UWAGI
1	KORYTARZ Z PRZEBIERALNIAMI	180	180	
2	KORYTARZ Z NIECKĄ	400	100	Nawiew w przestrzeń nad sounami
3	KABINA PRYSZNICOWA	-	100	
4	TOALETA	-	100	
5	SAUNA FIŃSKA	-	50	Wywiew z przestrzeni nad sauną
6	SAUNA PAROWA	-	50	Wywiew z przestrzeni nad sauną
7	MAGAZYN	-	50	Nawiew z korytarza krótką w drzwiach

### UWAGI:

1. TYPY I PRZEKROJE POSZCZEGÓLNYCH OBWODÓW ELEKTRYCZNYCH WG ZARĄCZONYCH SCHEMATÓW;
2. JEŻELI NIE OZNACZONO INACZEJ ŁĄCZNIKI OŚWIETLENIA MONTOWANE PRZY DRZWIACH I UMYWALKACH NA WYSOKOŚCI 1,6m OD POSADZKI;
3. W POMIESZCZENIACH INSTALACJĘ WYKONAĆ JAKO PODTYNKOWĄ;
4. GŁÓWNE ROZPROWADZENIE PRZEWODÓW I KABLI WYKONAĆ W KORYTACH KABLOWYCH W PRZESTRZENI MIĘDZY SUFITOWEJ;
5. DODATKOWE WENTYLATORY W POMIESZCZENIACH SANITARIATÓW, MONTOWANE W KRATKACH WENTYLACYJNYCH, ZASILIG Z OBWODU OŚWIETLENOWEGO DANEGO POMIESZCZENIA; DOKŁADNA LOKALIZACJA WENTYLATORÓW W/G PROJEKTU WENTYLACJI I KLIMATYZACJI;
6. INSTALACJE ELEKTRYCZNE PRZEZNACZONE DLA ZASILANIA URZĄDZEŃ I OŚWIETLENIA SAUNY NALEŻY WYKONAĆ ZGODNIE Z RYSUNKAMI TECHNICZNYMI DOSTARCZONYMI WRAZ Z URZĄDZENIAMI.

<b>Biuro Architektoniczne - Consultingowe "BIARCO"</b> ul. Zakłopińska 5/2, 58-560 Jelenia Góra biuro: ul. 1 Maja 14, 58-500 Jelenia Góra tel. +48 604 180 170		<b>ul. Zakłopińska 5/2, 58-560 Jelenia Góra</b> biuro: ul. 1 Maja 14, 58-500 Jelenia Góra	
nazwa projektu: <b>PROJEKT REMONTU POLEGAJĄCY NA MODERNIZACJI POMIESZCZEŃ SAUNY W BUDYNKU CRR KRUS "GRANIT" W SZKLARSKIEJ PORĘBIE PRZY UL. KOPERNIKA 14</b>		tytuł: <b>RZUT SAUNY OŚWIETLENIE</b>	
inwestor: <b>Centrum Rehabilitacji Rolników CRR "KRUS" ul. Kopernika 14 58-580 Szklarska Poręba</b>		data: <b>10 października 2018 r.</b>	
projektant: mgr inż. Magdalena Kozłowska upr. nr 158/DOŚ/10		inżynier: <b>Instalacje elektryczne</b>	
asystent:		skala: <b>1:50</b>	
nr rysunku: <b>IE-1</b>			