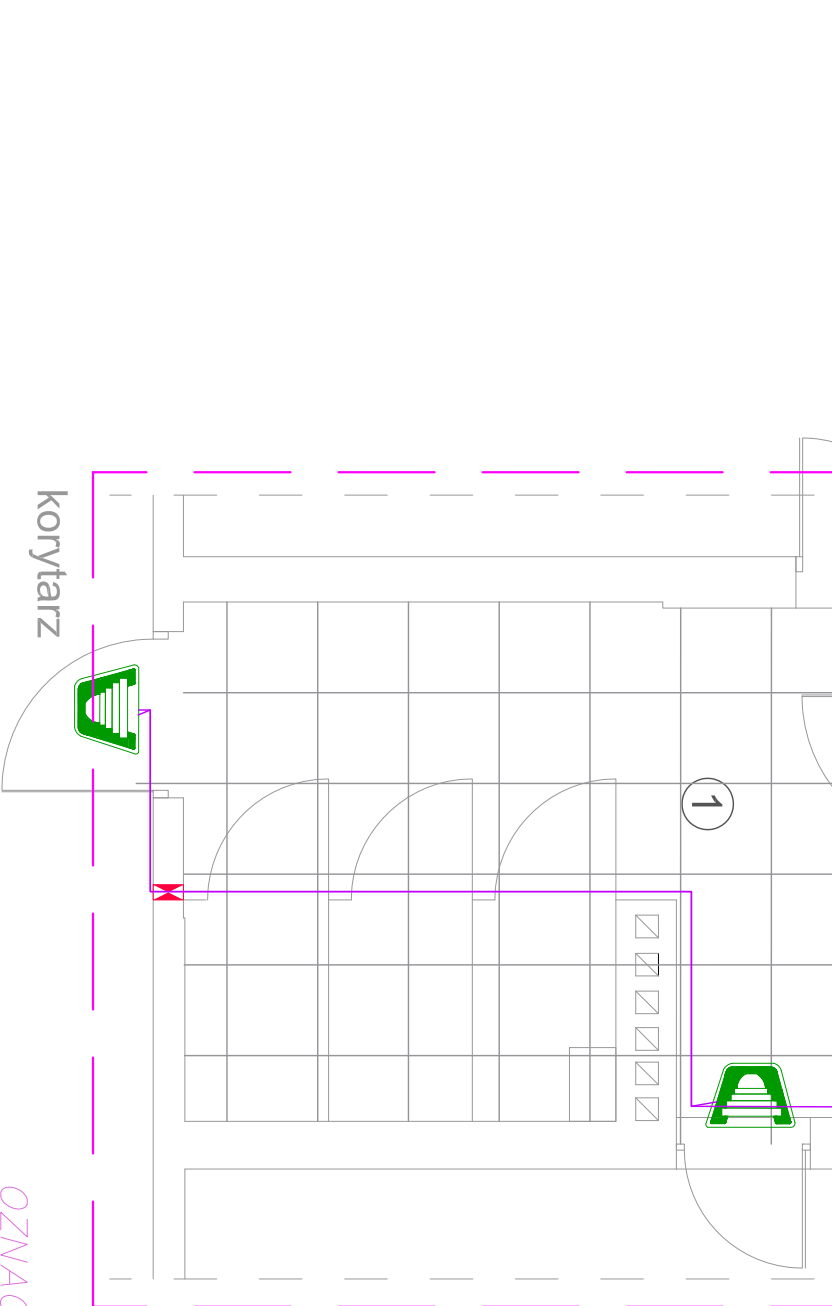
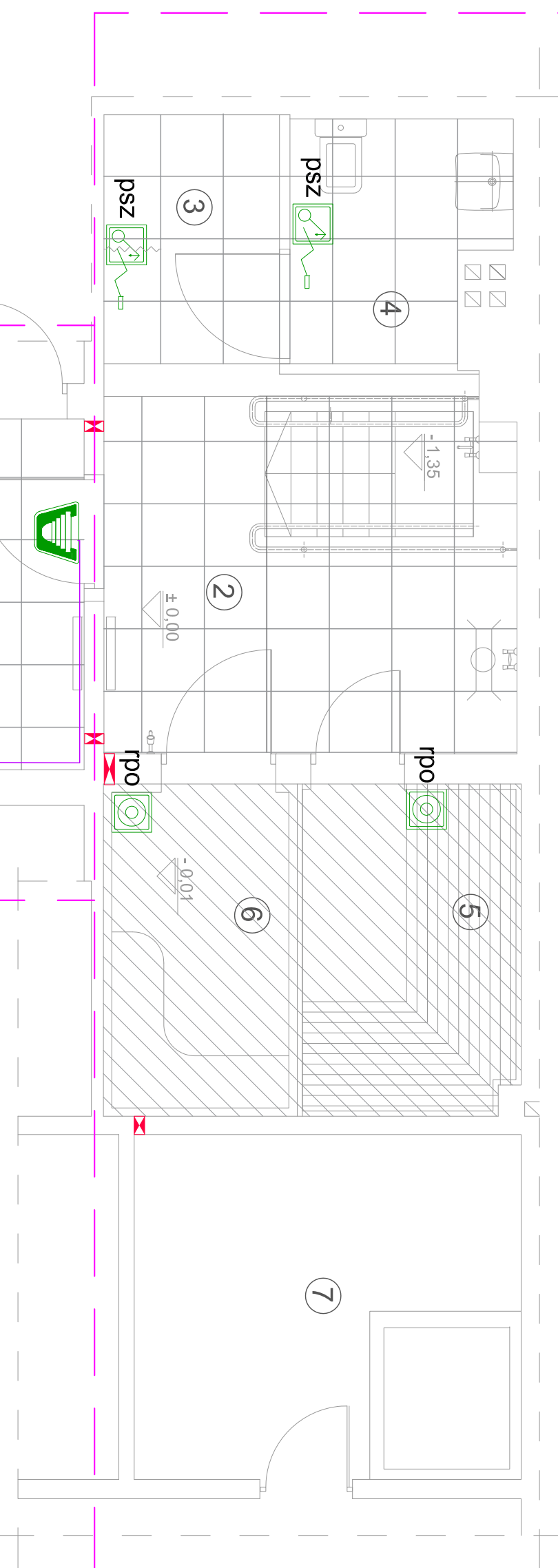


## II ETAP



## I ETAP

### OZNACZENIA

|  |  |
|--|--|
|  | PRZYCIOSK PRZYWOLAWICZY SZNURKOWY                            |
|  | PRZYCIOSK PRZYWOLAWICZY                                      |
|  | LAMPA SYGNALIZACYJNA   |
|  | PRZEBIECIE ELEKTRYCZNE                                       |
|  | PRZEWÓD ZASILAJĄCY LAMPĘ SYGNALIZACYJNĄ LV2x1mm <sup>2</sup> |
|  | PROJEKTOWANA ROZDZIELNICA ELEKTRYCZNA                        |

| Lp. | NAZWY POMIESZCZEŃ          | NAWIEW [m <sup>3</sup> /h] | WYWIEW [m <sup>3</sup> /h] | UWAGI                                |
|-----|----------------------------|----------------------------|----------------------------|--------------------------------------|
| 1   | KORYTARZ Z PRZEBIERALNIAMI | 180                        | 180                        |                                      |
| 2   | KORYTARZ Z NIECKĄ          | 400                        | 100                        | Nawiew w przestrzeń nad saunami      |
| 3   | KABINA PRYSZNICOWA         | -                          | 100                        |                                      |
| 4   | TOALETA                    | -                          | 100                        |                                      |
| 5   | SAUNA FIŃSKA               | -                          | 50                         | Wywiew z przestrzeni nad sauną       |
| 6   | SAUNA PAROWA               | -                          | 50                         | Wywiew z przestrzeni nad sauną       |
| 7   | MAGAZYN                    | -                          | 50                         | Nawiew z korytarza kratkę w drzwiach |

Biuro Architektoniczne - Consultingowe "BIARCO"  
 ul. Zakopiańska 5/2, 58-560 Jelenia Góra  
 tel. +48 604 180 170  
 biuro: ul. 1 Maja 14, 58-500 Jelenia Góra

nazwa projektu: **PROJEKT REMONTU POLEGAJĄCY NA MODERNIZACJI POMIESZCZEŃ SAUNY W BUDYNKU CRR KRUS "GRANIT" W SZKLARSKIEJ PORĘBIE PRZY UL. KOPERNIKA 14**

tytuł: **RZUT SAUNY INSTALACJA PRZYZYWOWA**

inwestor: **Centrum Rehabilitacji Rolników CRR "KRUS"**

data: **10 października 2018 r.**

projektant: **mgr inż. Magdalena Kozłowska**

asystent: **inżynier elektryczne**

branża: **elektryczne**

skala: **1:50**

nr rysunku: **IE-3**

ul. Kopernika 14  
 58-580 Szklarska Poręba

projektant: **mgr inż. Magdalena Kozłowska**

asystent: **inżynier elektryczne**

branża: **elektryczne**

skala: **1:50**

nr rysunku: **IE-3**

### UWAGI:

PRZYCIOSKI PRZYZYWOWE W SAUNACH NALEŻY STOSOWAĆ W POROZUMIENIU Z DOSTAWCĄ SAUNY;