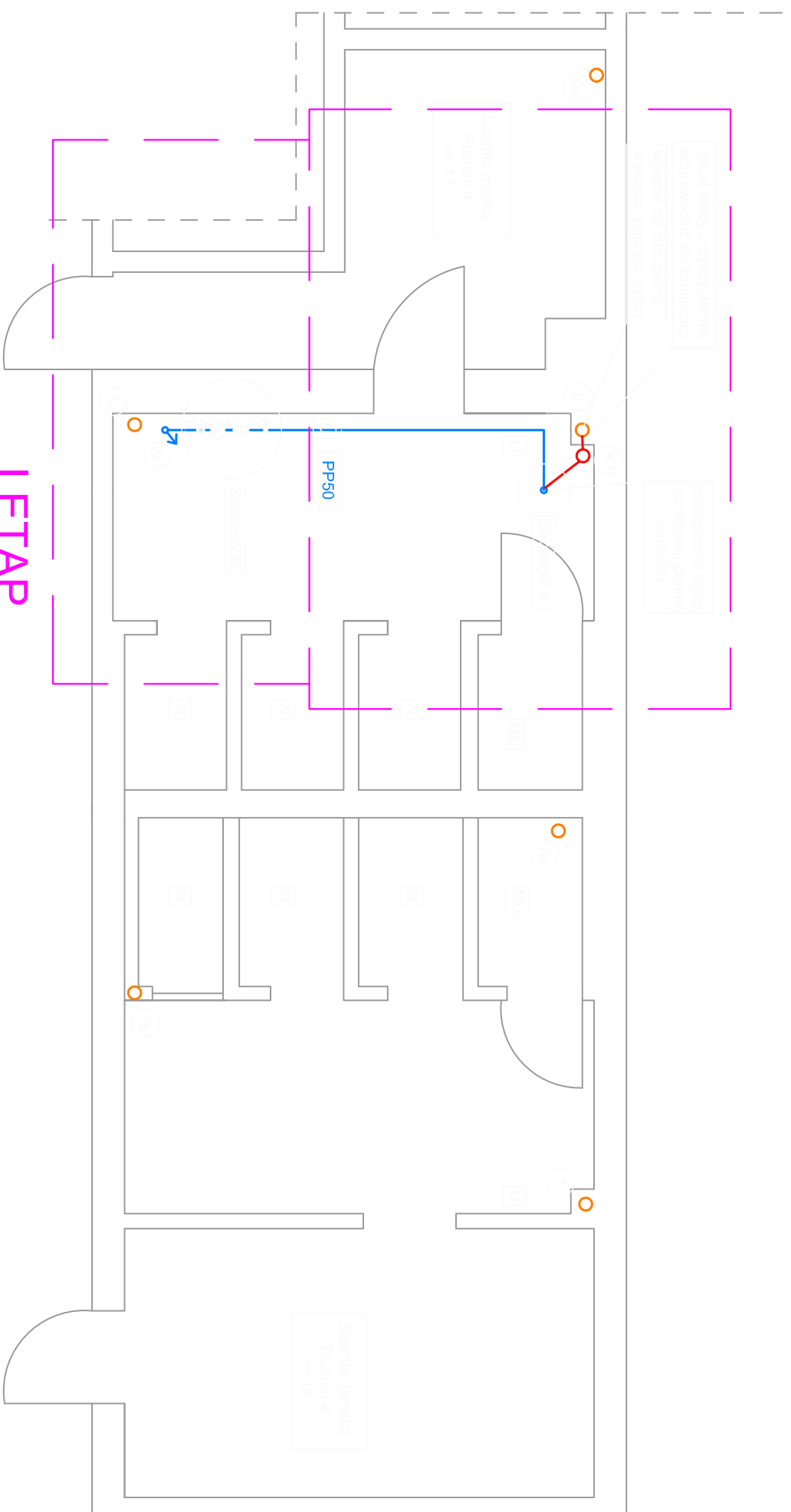


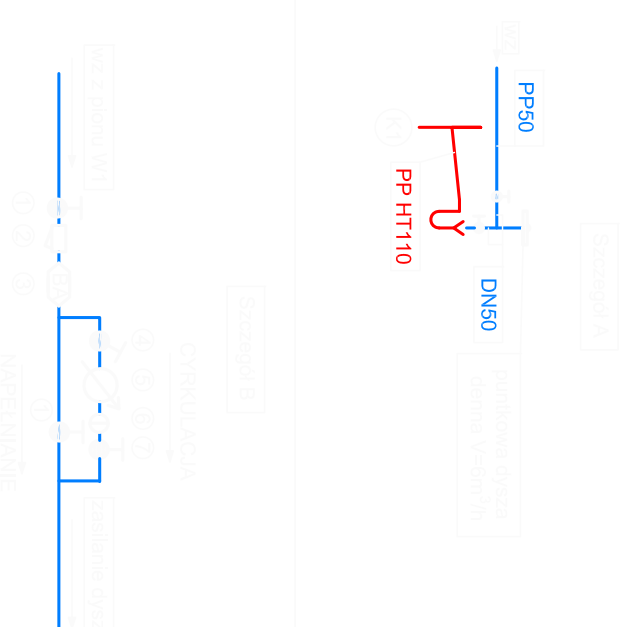
II ETAP



I ETAP

LEGENDA:

- przy przewod wody zimnej, Wykonad z ru PP szty glass licznymi poprzez grzewanie
- Projektowany pion kanalizacyjny wykonad z ru kanalizacyjnych PP HT duse odobny na temp. 80°C
- szn. kelowe piony kanalizacyjne. Ciężarowna i numeracja jak w dokumentacji z lat 78-80ch
- PP63 - Materiał: technica wody zimnej (WZ)
- PP63 - Materiał: technica wody ciepłej (CWU)
- PP40 - Materiał: technica cyrkulacji ciepła (CZ)
- PP HT110 - Materiał: studnica ru kanalizacyjnych
- U - Umysłatka
- MI - Miękkie usiępowanie
- N - Nierzygoc



1. Zakład odpływu DN40
2. Pion szkowy DN40
3. Zakład odpływu EASY DN32
4. Zakład odpływu STAD DN15
5. Wododzierz JS-11 DN15
6. Zakład odpływu DN15
7. Zakład odpływu DN15

Biuo Architektoniczne - Consultingowe "BIARCO"
ul. Zakopianska 5/2, 58-560 Jelenia Góra
tel. +48 604 180 170
biuro: ul. 1 Maja 14, 58-500 Jelenia Góra

nazwa projektu:

**PROJEKT REMONTU I POLEGACY
NA MODERNIZACJI POMIESZCZEN SAUNY
W BUDYNKU CRR KRUS "GRANIT"
W SZKLARSKIEJ PORĘBIE
PRZY UL. KOPERNIKA 14**

tytuł:

**RZUT
SZATNI POZIOM 4
-woda zimna (WZ),
ciepła (C.W.U.)
I cyrkulacja**

Investor:

data:

**Centrum Rehabilitacji Rolników
CRR "KRUS"
ul. Kopernika 14
58-580 Szklarska Poręba**

10 października 2018 r.

projektant:

mgr inż. Jacek Krystek

branża:

instalacje
sanitarne

asystent:

mgr inż. Paweł Kokoszka

skala:

1:50

nr rysunku:

IS-2