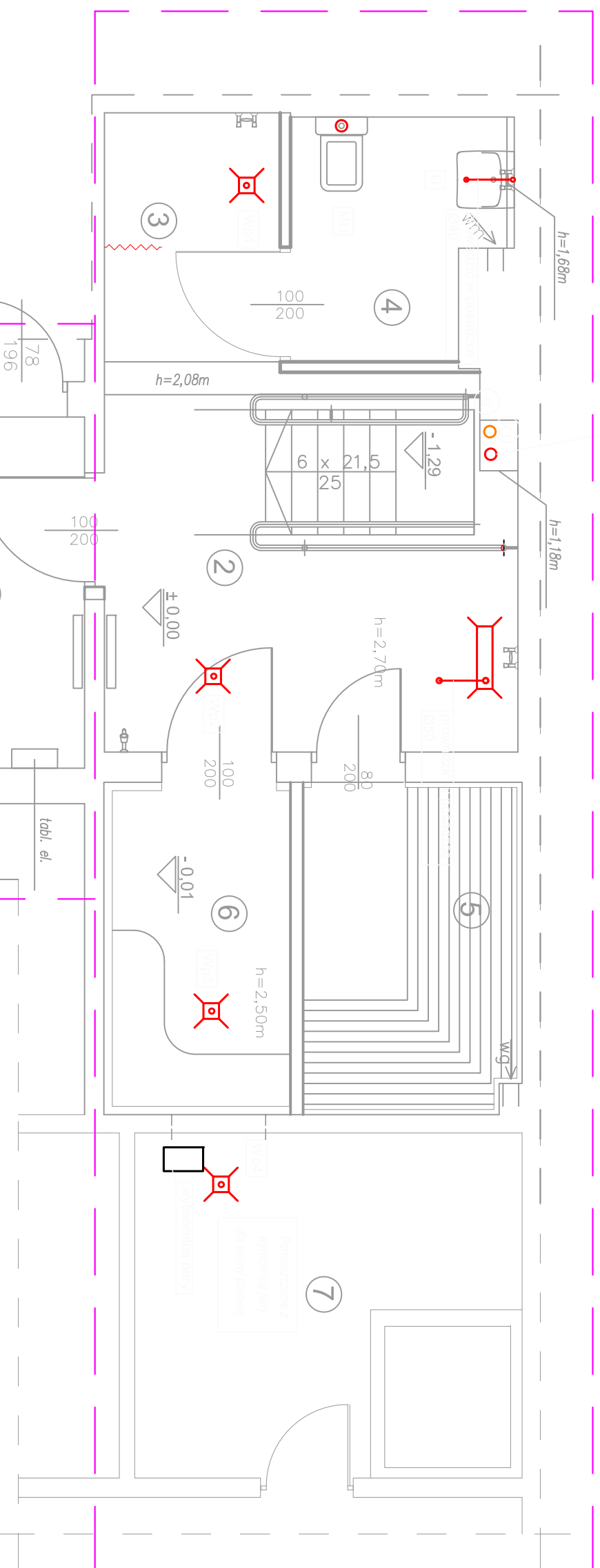


Plan N1 zakończył
zamawiający i nie należy
modyfikować podanych
wymiarów

II ETAP



I ETAP

korridor

- LEGENDA:**
- - - - - projekt przewodów kanalizacji sanitarnej, wykonanej z rur PP-HT plus odstępem na temp. 95°C (długość 95°C) Rurociąg przyziemi są wg rysunku IS-4 na poziomie 4.
 - projektowany plan kanalizacji wykonanej z rur kanalizacyjnych PP-HT plus odstępem na temp. 90°C
 - - istn. dalsze plany kanalizacji. Oznaczenia i numeracja jak w dokumentacji z lat 70-tych

Biuro Architektoniczne - Consultingowe "BIARCO"
tel. +48 604 180 170
ul. Zakopianska 5/2, 58-560 Jelenia Góra
biuro: ul. 1 Maja 14, 58-500 Jelenia Góra

nazwa projektu:
**PROJEKT REMONTU POLEGAJĄCY
NA MODERNIZACJI POMIESZCZEŃ SAUNY
W BUDYNKU CRR KRUS "GRANIT"
W SZKLARSKIEJ PORĘBIE
PRZY UL. KOPERNIKA 14**

tytuł:
**RZUT
SAUNY
- kanalizacja
sanitarna**

Investor:
**Centrum Rehabilitacji Rolników
CRR "KRUS"**

data:
10 października 2018 r.

projektant:
mgr inż. Jacek Krystek

asystent:
mgr inż. Paweł Kokoszka

skala:
1:50

nr rysunku:
IS-3