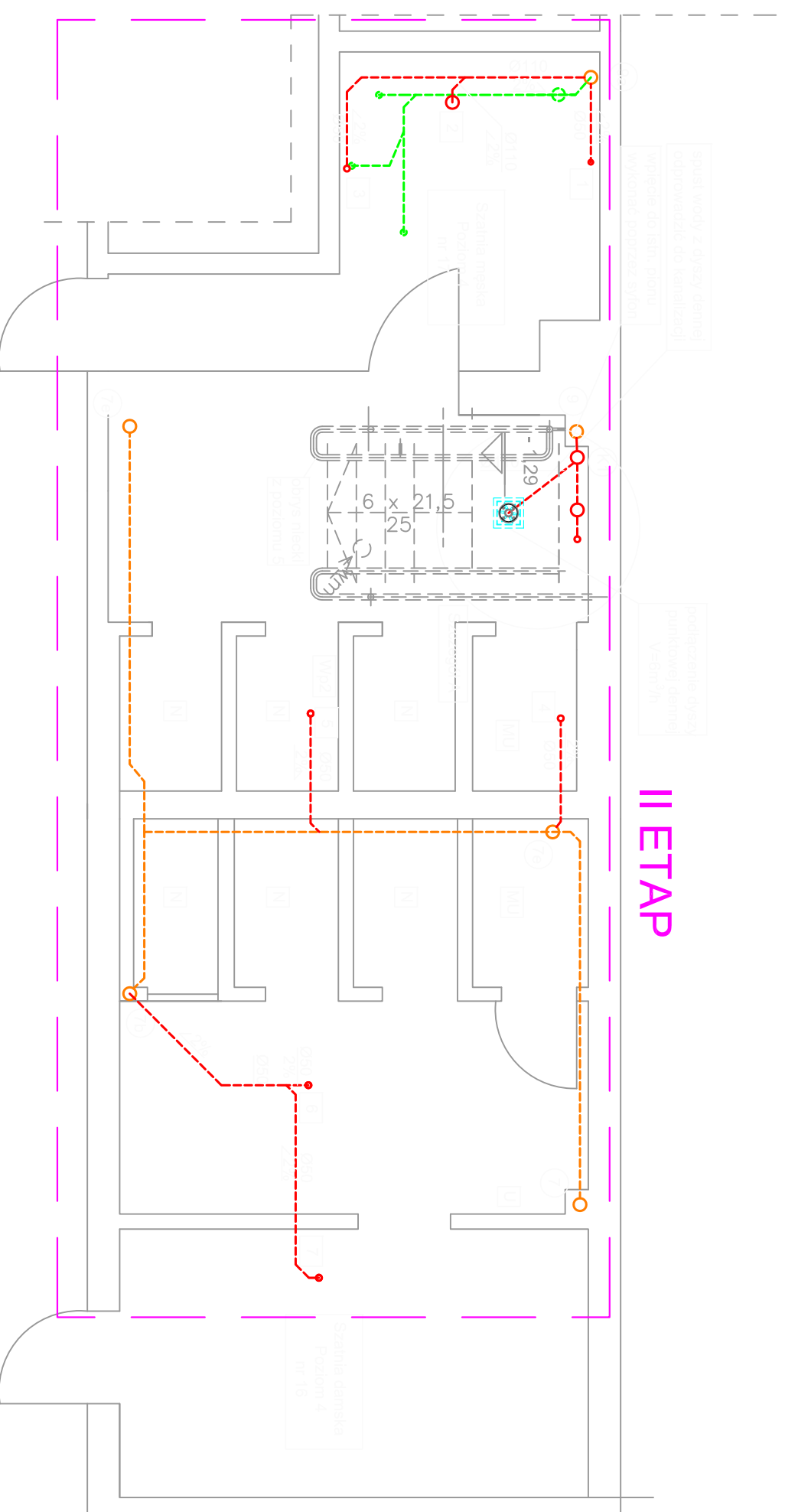


Szczegół A



II ETAP

LEGENDA:

- - stol. przewód kanalizacji sanitarniej, Wyłaziec z rur kanalizacyjnych PP 115 plus. Rozprowadzic pod stopami
 - - stol. przewód kanalizacji sanitarnej z żaluzją rozprowadzany pod stopami
 - - stol. przewód kanalizacji sanitarnej z żaluzją rozprowadzany pod stopami (z demontażem)
 - - stol. zabawa wanny kanalizacyjnej. Oznaczenia i numeracja jak w rozporządzeniu z 18.12.1997r.
 - - stol. kłosa
 - U - Umysłowa
 - M - Miska ustępowa
 - N - Napięta
 - - Projektowany pion kanalizacyjny wykonany z rur kanalizacyjnych PP HT plus odpowiadaj. temp. 80°C
- 1 - wyłącze przewodu oddzielowego z wpuustu Wp1 na poziomie 5 wg rys. IS-3
 - 2 - wyłącze przewodu oddzielowego z rielu usilpowej na poziomie 5 wg rys. IS-3
 - 3 - wyłącze przewodu oddzielowego z wpuustu Wp1 na poziomie 5 wg rys. IS-3
 - 4 - wyłącze przewodu oddzielowego z wpuustu Wp2 na poziomie 7 wg rys. IS-3
 - 5 - wyłącze przewodu oddzielowego z wpuustu Wp2 na poziomie 5 wg rys. IS-3
 - 6 - wyłącze przewodu oddzielowego z wpuustu Wp2 na poziomie 5 wg rys. IS-3
 - 6 - wyłącze przewodu oddzielowego z wpuustu Wp2 na poziomie 5 wg rys. IS-3

Biuro Architektoniczne - Consultingowe "BIARCO"
 ul. Zakopianska 5/2, 58-560 Jelenia Góra
 biuro: ul. 1 Maja 14, 58-500 Jelenia Góra
 tel. +48 604 180 170

nazwa projektu: **PROJEKT REMONTU POLEGAJĄCY NA MODERNIZACJI POMIESZCZEŃ SAUNY W BUDYNKU CRR KRUS "GRANIT" W SZKLARSKIEJ PORĘBIE PRZY UL. KOPERNIKA 14**
 Inwestor: **Centrum Rehabilitacji Rolników CRR "KRUS" ul. Kopernika 14 58-580 Szklarska Poręba**
 data: **10 października 2018 r.**
 tytuł: **RZUT SZATNI POZIOM 4 - kanalizacja sanitarna**

projektant: mgr inż. Jacek Krystek
 asystent: mgr inż. Paweł Kokoszka
 skala: **1:50**
 nr rysunku: **IS-4**